

2018

휴대용 정수기 서바이벌 스트로우

Portable water purifier Survival straw
Sterilizing 99.99%

SURVIVAL STRAW



— CONTENTS —

- 1 서바이벌 스트로우 소개
- 2 서바이벌 스트로우 정수 과정
- 3 서바이벌 스트로우 안전성
- 4 서바이벌 스트로우 사용방법



서바이벌 스트로우 소개

빨대형의 정수기로 물에 대고 흡입하면 정수된 물을 바로 음용할 수 있는 휴대용 정수기입니다.



생물학적 균을 **99.99% 제거**
콜레라 등 **수인성 병원균 제거**



BPA-FREE 제품으로
환경호르몬으로부터 안전



국제규격의 **Pet bottle 용기**로
활용성이 높음



단순한 사용방법으로
유아에서 노년층까지 쉽게 사용 가능

서바이벌 스트로우 소개

- 서바이벌 스트로우는 열악하거나 생물학적으로 오염된 수질에서도 각종균을 제거하여 식수 활용을 가능하게 합니다.

서바이벌 스트로우만의 혁신적인 정수 기능은 **별도의 화학 약품이나 전원이 없는 환경에서도 박테리아와 바이러스 등을 99.99% 제거**하여 안전한 식수를 제공해드립니다.
- 한 손에 잡히는 작은 사이즈와 70g의 가벼운 무게로 배낭, 책가방, 핸드백 어디든지 들고 다닐 수 있습니다.



서바이벌 스트로우 소개

- 서바이벌 스트로우를 사용할 수 있는 장소와 상황



재해, 재난



가뭄



물부족 국가



정글, 오지



트레킹, 산악



군사훈련



캠핑, 글램핑



오염된 강물

서바이벌 스트로우 사양

상품명	서바이벌 스트로우 (FSS-2000)
구성	스트로우 본체 1개 + 휴대용 목걸이
필터수명	2,000L
사이즈	길이 17cm × 지름 약 2.5cm
무게	70g
소재	PET (BPA-Free)
브랜드	필터테크



서바이벌 스트로우 정수 과정

스트로우 내부에 최첨단 요오드 수지와 카본 필터가
 각종 박테리아와 바이러스를 99.99% 필터링합니다.


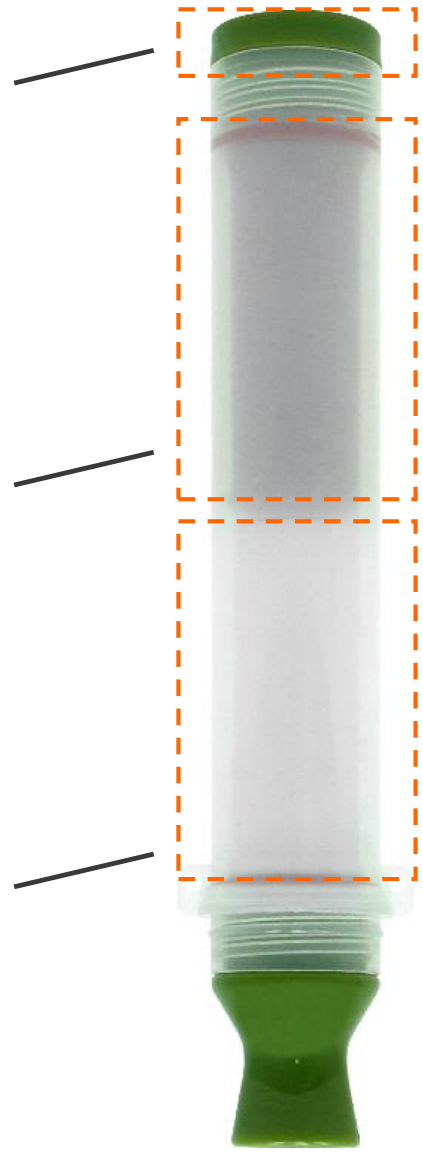
1 STEP
 오염수 접촉부
 먼지, 부유물 등 커다란
 불순물을 1차로 필터링
 합니다.



2 STEP
 3가 · 5가 요오드수지
 물에 스며들지 않고 미
 생물을 제균하는 최첨단
 BIO 소재입니다.



3 STEP
 카본 필터
 Charcoal Filter는 물속
 의 유해한 중금속을 차단
 합니다.

서바이벌 스트로우 안전성

스트로우는 BPA-free 제품으로 플라스틱, 캔 같은 것을 코팅하는데 사용되는 비스페놀 A라는 **환경호르몬이 나오지 않는 안전한 제품**입니다.

또 **요오드 수지는 물에 녹거나 스며들지 않는 성분**으로 안전한 식수를 제공합니다.



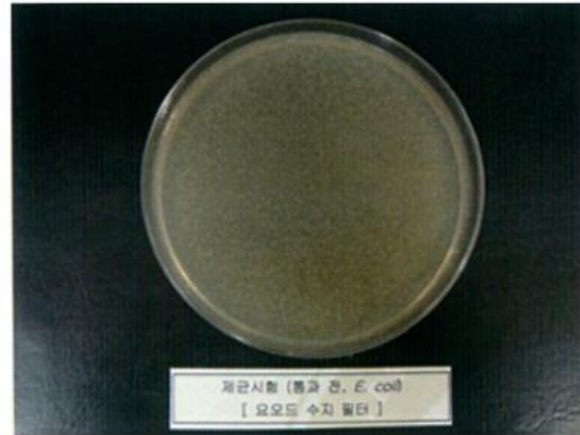
서바이벌 스트로우 안전성

■ 요오드 수지란?

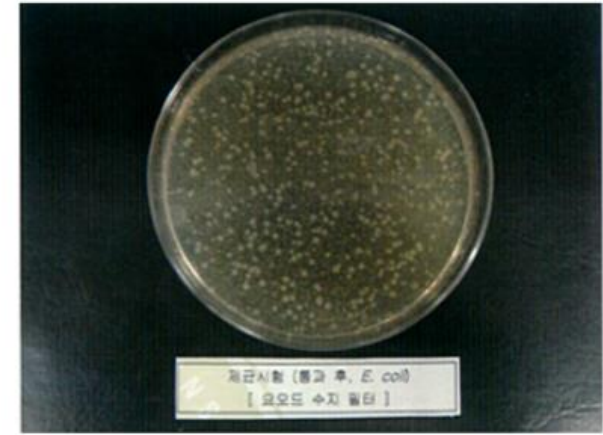
강한 산화력을 지닌 요오드 수지는 **순간 제균력을 발휘**하는 물질로 **강의 녹조제거에 효과적**으로 사용됩니다.
 물에 대한 용해도가 아주 낮아 **환경에 대한 영향도 최소화**시킬 수 있으며 **정수 처리 장치에도 사용**되고 있습니다.

요오드수지 제균 시험

한국화학융합시험연구원의 시험 보고서에 따르면 요오드 수지는 균을 **약 99.9% 제균**합니다.



BEFORE



AFTER

서바이벌 스트로우 안전성

■ 재사용 시 위생에 끼치는 영향

서바이벌 스트로우는 균을 거르는 것이 아니라 제균합니다.
 일반적인 필터는 거름망으로 불순물을 걸러내지만 서바이벌 스트로우는 요오드 수지로 **미생물을 없애 버리기 때문에 필터에 잔류하지 않습니다.**

KTR

7. Tables

			통과 후
Table 1. E. coli 재균시험 결과			
구 분	유속 (L/min)	통과 전	
요오드 수지 필터	2.0	9.2×10^5	1.9×10^3 (99.8 %)
Table 2. S. aureus 재균시험 결과			
구 분	유속 (L/min)	통과 전	통과 후
요오드 수지 필터	2.0	6.7×10^5	2.5×10^3 (99.6 %)
Table 3. P. aeruginosa 재균시험 결과			
구 분	유속 (L/min)	통과 전	통과 후
요오드 수지 필터	2.0	8.9×10^5	8.2×10^2 (99.9 %)
Table 4. S. typhimurium 재균시험 결과			
구 분	유속 (L/min)	통과 전	통과 후
요오드 수지 필터	2.0	7.1×10^5	2.3×10^3 (99.7 %)
Table 5. S. pyogenes 재균시험 결과			
구 분	유속 (L/min)	통과 전	통과 후
요오드 수지 필터	2.0	5.5×10^5	3.9×10^2 (99.9 %)
Table 6. B. cereus 재균시험 결과			
구 분	유속 (L/min)	통과 전	통과 후
요오드 수지 필터	2.0	8.6×10^5	4.3×10^3 (99.5 %)

* () : 감소율(%) = $\frac{(A-B)}{A} \times 100$
 여기서, A: 통과 전 세균수
 B: 통과 후 세균수

Page 7 of 11

서바이벌 스트로우 사용방법

- ① 스트로우 아래쪽 뚜껑을 열어 오염수에 접촉 시킵니다.
- ② 스트로우에 입을 대고 흡입합니다.
- ③ 오염수가 스트로우 내부의 활성탄 필터와 요오드 레진을 거쳐 필터링 됩니다.
- ④ 정수된 물을 바로 음용하실 수 있습니다.

오염수 접촉부는 지름이 2.5cm로 생수 페트병 입구에 쏙 들어갑니다.
 페트병에 오염수를 담고 다니다가 음용 시 스트로우를 사용하세요.

※콜라병, 이온 음료수병 등 입구가 좁은 페트병에는 맞지 않습니다.



